



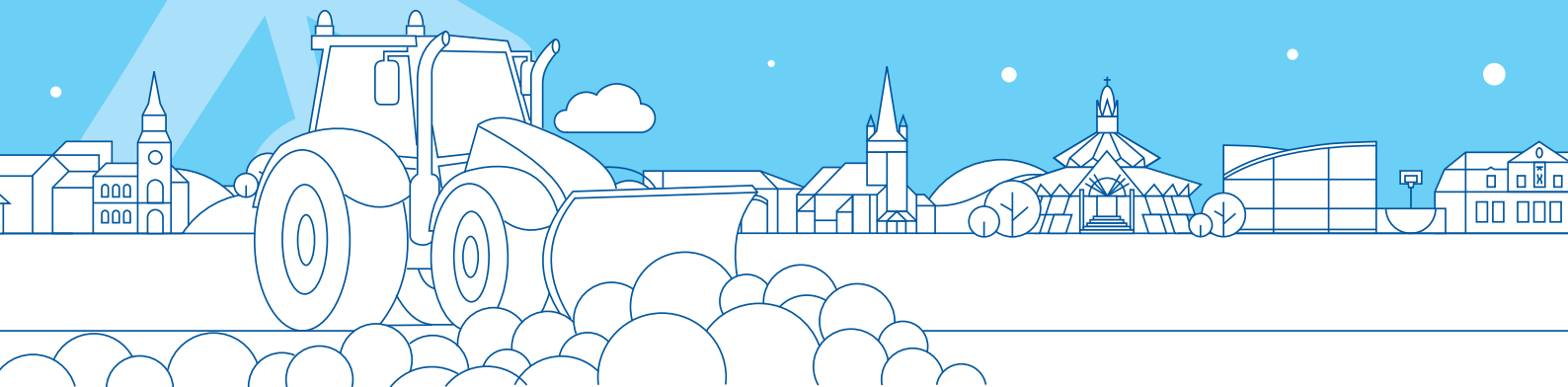
Urząd
Miasta i Gminy
w Skawinie

I N F O R M A T O R

AKCJA ZIMA

D R O G I G M I N N E
S E Z O N

2023/24.



Skawina



WYKAZ TELEFONÓW



1

Droga Krajowa nr 44 Skawina
– Zator wraz z obwodnicą Skawiny
od ronda na ul. Krakowskiej do granicy
gminy w Jaśkowicach

Zarządca: Generalna Dyrekcja Dróg
Krajowych i Autostrad, Rejon Wadowice

Telefony dyżurne: **600 800 610**
12 417 14 22
12 412 16 44

Wykonawca: Przedsiębiorstwo Budowlano-
-Drogowo-Mostowe „DROG-BUD”
Franciszek Fryc w Spytkowicach
34-116 Spytkowice ul. Zamkowa 3
Baza Spytkowice: 606 393 984

2

Droga wojewódzka nr 953
– Skawina-Kalwaria wraz z końcowym
odcinkiem obwodnicy Skawiny
od ul. Piłsudskiego

Zarządca: Zarząd Dróg Wojewódzkich
w Krakowie - Rejon Dróg Wojewódzkich
w Myślenicach;
odpowiedzialny P. Wojciech Gorączko

Telefony dyżurne: **12 272 17 88**
603 923 107

Wykonawca: Firma „Pol - Bruk”
odpowiedzialny P. Paweł Pietrzak
Telefony dyżurne: **12 274 00 68**
601 508 924

3

**Drogi powiatowe na terenie miasta
i Gminy Skawina**

Zarządca: Zarząd Dróg Powiatu
Krakowskiego w Krakowie

Telefony dyżurne: **507 098 708**
12 622 10 30

Wykonawca: Eurovia Polska S.A.
Bielany Wrocławskie, ul. Irysowa 1,
55-040 Kobierzyce

Telefony dyżurne: 515 126 395

4

Drogi gminne

Nadzór: Wydział Gospodarki Komunalnej
Urząd Miasta i Gminy w Skawinie

Telefony: **12 277 01 81**
12 277 01 52

(w godzinach pracy urzędu)

Telefony dyżurne wykonawcy:
12 276 58 33 (godz. 7.00-15.00)
502 107 650 (całodobowy)

Wykonawca konsorcjum:

Lider: Miejski Zakład Usługowy Sp. z o. o.,
32-050 Skawina, ul. Piłsudskiego 25,

Członkowie:

- Opyrchał Zdzisław ROLPOL,
32-052 Radziszów, Grabie 47

Drogi gminne w miejscowościach:

Skawina, Borek Szlachecki, Jurczyce,
Radziszów, Gołuchowice, Polanka Hallera,
Grabie, Rzozów

- Marcin Stefaniak TRANS-MAR
Zmechanizowane Roboty Ziemne
i Transportowe, 32-052 Radziszów,
Polanka Hallera 62

Drogi gminne w miejscowościach:

Wola Radziszowska, Krzęcin, Wielkie Drogi,
Jaśkowice, Facimiech, Pozowice, Kopanka,
Ochodza, parkingi Skawina

5

Zimowe utrzymanie gminnych:

chodników, schodów, kładek, ciągów
pieszych i pieszo - rowerowych, alejek,
parkingów i przystanków autobusowych
na terenie miasta i gminy Skawina.

Wykonawca konsorcjum:

Lider: Miejski Zakład Usługowy Sp. z o. o.,
32-050 Skawina, ul. Piłsudskiego 25,

Członkowie:

- Opyrchał Zdzisław ROLPOL,
32-052 Radziszów, Grabie 47
- Marcin Stefaniak TRANS-MAR
Zmechanizowane Roboty Ziemne
i Transportowe, 32-052 Radziszów,
Polanka Hallera 62

- Przedsiębiorstwo Wielobranżowe
„WOŹNIAK” Marek Woźniak
32-053 Wola Radziszowska, ul. Garcowiec 155

Telefony dyżurne wykonawcy:

12 276 58 33 (godz. 7.00-15.00)

502 107 650 (całodobowy)

600 371 685 (zimowe utrzymanie
chodników, placów)

Wykaz dróg i ulic przeznaczonych do zimowego utrzymania **STANDARD 1**

L.p.	Miejscowość	Nazwa ulicy/Nr drogi	dł. km
1	Borek Szlachecki	Zawiła 600993K <i>(do szkoły)</i>	0,700
2	Gołuchowice	601016 K	0,160
3	Gołuchowice	601065 K	0,200
4	Grabie	Grabie boczna k/Kuźni K601017K	1,700
5	Grabie	Grabie boczna k/pętli autobusowej K601019K	1,130
6	Grabie	Grabie pętla autobusowa	0,125
7	Krzęcin	Brzegowa 601051 K + ul. Działowa	1,140
8	Krzęcin	Lipowa 601052 K	0,120
9	Krzęcin	Podgórska 601064 K, Wierzbowa 601069 K <i>(k/cmentarza do Kościoła)</i>	0,600
10	Krzęcin	Rondo MPK przy boisku	0,075
11	Krzęcin	Szkolna 601057 K	0,250
12	Krzęcin	Za Browarem	0,185
13	Polanka Hallera	Centrum 601085K	1,000
14	Polanka Hallera	601082K + podjazd 601083K	0,900
15	Radziszów	Jagodowa - K601103, K601099	1,350
16	Radziszów	Kolorowa 601116K	0,200
17	Radziszów	Leniecka - K601108	0,250
18	Radziszów	Lipowa 601097K	0,550
19	Radziszów	Pod Górą - K601126	0,450
20	Radziszów	Przemysłowa - Jurchyze - Gołuchowice 601214K	2,860
21	Radziszów	Szkolna K601124,	0,410
22	Radziszów	Zatoka autobusowa na terenie Zespołu Szkół w Radziszowie	0,080
23	Radziszów	Zadworze Górne, K601099	1,050
24	Radziszów	Zadworze Górne <i>(boczna do Pająka)</i>	0,150
25	Rzozów	Rzozów - 601137K	0,450
26	Rzozów	Rzozów - 601134K odnoga	0,345
27	Rzozów	Zatoka autobusowa w Rzozowie	0,030
28	Skawina	Babetty 600854K	0,115
29	Skawina	Batalionów Chłopskich boczna 600955K <i>(Piekielko)</i>	0,892
30	Skawina	Bukowska Boczna 600957K + SP 6	0,400
31	Skawina	Bukowska Boczna droga wewn. na terenie SP 6	0,220
32	Skawina	Chmielka 600972K + ul. Przemysłowa 600907K	0,900
33	Skawina	Dębca	0,850
34	Skawina	Droga 600956K od ul. Bukowska do granicy m. Buków	0,350
35	Skawina	Droga dojazdowa do cmentarza komunalnego od ul. Wyspiańskiego	0,140
36	Skawina	Gałczyńskiego 600866K	0,315
37	Skawina	Głowackiego 600867K	0,330
38	Skawina	Gościnną 600909K	0,120
39	Skawina	Hallerów - Rzozów rondo przy obwodnicy <i>(starodroże byłej drogi DW 953)</i>	3,300
40	Skawina	Jagielnia od Lidla	0,250
41	Skawina	Jana Pawła II 600893K + pętla autobusowa	0,876
42	Skawina	Kolejowa 600878K + pętla autobusowa przy dworcu PKP	0,950
43	Skawina	Konstytucji 3-go Maja 600880K	0,394
44	Skawina	Kościelna 600882 K	0,106
45	Skawina	Kościuszki 600883K	0,369
46	Skawina	Krakowska, Pokoju, Rynek, Mickiewicza, Piłsudskiego 600996K <i>(starodroże byłej DK 44)</i>	5,700
47	Skawina	Kublińskiego 600888K	0,100
48	Skawina	Mickiewicza Zatoka autobusowa na terenie SP 3	0,070
49	Skawina	Obrońców Tobruku 600971K	0,200

L.p.	Miejscowość	Nazwa ulicy/Nr drogi	dł. km
50	Skawina	Ogrody 600897K	1,401
51	Skawina	Piłsudskiego boczna 600968K	0,730
52	Skawina	Pisary 600901K, ul. Studzińskiego od ul. Krakowskiej	0,090
53	Skawina	Płk. A. Hałacińskiego 600974K + ul. M. Majdzika 600975K	1,010
54	Skawina	Poniatowskiego 600905K	0,264
55	Skawina	Popieluszki 600906K	0,340
56	Skawina	Pukły 600908K	0,350
57	Skawina	Różana I 600912K	0,176
58	Skawina	Różana II 600911K	0,150
59	Skawina	Rynek 600913K	0,295
60	Skawina	Słoneczna 600919K	0,839
61	Skawina	Słowackiego 600970K	0,110
62	Skawina	Sobieskiego 600920K	0,238
63	Skawina	Szwedzka 600973K	0,292
64	Skawina	Troski 600887K	0,140
65	Skawina	Torowa 600952K	1,450
66	Skawina	Wspólna 600934K	0,155
67	Skawina	Za Górą (główna) 600936K	0,330
68	Skawina	Zamkowa 600937K	0,248
69	Wola Radziszowska	Garcowiec 601178 K	1,850
70	Wola Radziszowska	Lipki 601174 K - Radziszów Zawodzie (do drogi powiat.)	1,261
71	Wola Radziszowska	Widokowa 601170K (Mała Ostra Góra)	1,100
72	Zelczyna	Zelczyna-Działy-Krzęcin do Kuberskiego 601217 K	1,500

Wykaz dróg i ulic przeznaczonych do zimowego utrzymania **STANDARD 2**

L.p.	Miejscowość	Nazwa ulicy/Nr drogi	dł. km
1	Borek Szlachecki	Akacyjowa 600991K (droga do kościoła)	0,170
2	Borek Szlachecki	Długa 600992K	1,200
3	Borek Szlachecki	Dworska 600997K i część Spacerowej 600996K	0,700
4	Borek Szlachecki	Leśna 600998K	0,200
5	Borek Szlachecki	Nad Potokiem 600993K	0,450
6	Borek Szlachecki	Zawiła - odnoga 600993K dz. nr 513	0,300
7	Gołuchowice	Gołuchowice - droga K 601132	1,000
8	Gołuchowice	Gołuchowice - K601135	0,300
9	Gołuchowice	Gołuchowice dr dz. 469/16	0,185
10	Jaśkowice	Cicha 601029 K	0,340
11	Jaśkowice	Jagodowa	0,300
12	Jaśkowice	Kościelna 601024 K - ul. Mateczny	0,560
13	Jaśkowice	Lawendowa 601034 K	0,660
14	Jaśkowice	Lipowa 601033 K	1,910
15	Jaśkowice	Miodowa 6001035 K	0,470
16	Jaśkowice	Spacerowa 601027 K	1,180
17	Jaśkowice	Różana 601032 K - Bęczyn	0,755
18	Jaśkowice	Wiślana 601089 K	0,820
19	Jurczyce	601211 K	0,390
20	Jurczyce	601	0,280
21	Jurczyce	601211 K	0,650
22	Jurczyce	601208 K	0,460
23	Krzęcin	Akacyjowa 601059 K (centrum)	0,220
24	Krzęcin	Cicha 601054 K	1,690
25	Krzęcin	Jodłowa 601060 K12 K	0,210

L.p.	Miejscowość	Nazwa ulicy/Nr drogi	dł. km
26	Krzęcin	Ogrodowa 601071 K	0,260
27	Krzęcin	Sosnowa 601058 K	0,220
28	Krzęcin	Spacerowa 601061 K	0,850
29	Krzęcin	St. Biskupa 601063 K	0,280
30	Krzęcin	Wierzbowa 601068 K	0,350
31	Krzęcin	Zgody 601070 K	0,260
32	Facimiech	Facimiech 601150 K - Wielkie Drogi ul. Nowina	1,037
33	Facimiech	Facimiech 601011 K (od DK 44 do wału wiślanego)	1,955
34	Ochodza	Ochodza - Facimiech 601007 K	1,642
35	Radziszów	Jarzębinowa 601110 K	0,458
36	Radziszów	Jana Pawła II 601248 K	0,150
37	Radziszów	Kamienna - 601125 K	0,650
38	Radziszów	Kwiatowa 601100 K	0,800
39	Radziszów	Łanowa 601109 K	0,670
40	Radziszów	pętla PKP	0,250
41	Radziszów	Podwale, 601117 K	0,300
42	Radziszów	Wspólna	0,135
43	Radziszów	Torowa+przejazd kolejowy 601107 K	0,130
44	Rzozów	601134 K	0,355
45	Rzozów	601135K (kierunek Gołuchowice)	0,450
46	Rzozów	601136 K (za przejazd kolejowy)	0,300
47	Rzozów	601146K	0,218
48	Skawina	Armii Krajowej 600852 K	0,220
49	Skawina	Batalionów Chłopskich dz. Nr 5280	0,140
50	Skawina	Biała Droga 600949 K	0,275
51	Skawina	Brzozowa 600858 K	0,260
52	Skawina	Daszyńskiego 600850 K	0,248
53	Skawina	Dąbrowskiego 600861 K	0,198
54	Skawina	Dębca - podjazd do "Gubałówki"	0,090
55	Skawina	Falbówki 600865 K	0,350
56	Skawina	Graniczna Boczna 600869 K	0,350
57	Skawina	Graniczna,/Leśna (pętla autobusowa)	0,100
58	Skawina	Jagielnia 600872 K	0,650
59	Skawina	Jodłowa 600874 K	0,180
60	Skawina	Kalinowa 600951 K	0,187
61	Skawina	Kasztanowa 600875 K	0,310
62	Skawina	Kilińskiego 600877 K	0,202
63	Skawina	Kopernika Boczna dz.nr 4962/1	0,200
64	Skawina	Kopernika Boczna dz. Nr 5131/7	0,095
65	Skawina	Kopernika Boczna 600952 K	0,240
66	Skawina	Krakowska dz.1226/56, 1226/48, 1226/54, 1226/58, 1229/18, 1237/17, 1238/8, 1238/11, 1237/15, 1248/12, 1244/20, 1249/13, 1250/17	0,200
67	Skawina	Kraszewskiego 600885 K	0,441
68	Skawina	Kublińskiego 600888 K	0,390
69	Skawina	Kwiatowa 600889 K	0,420
70	Skawina	Lipowa 600890 K	0,210
71	Skawina	Łanowa 600891 K	1,580
72	Skawina	Monte Cassino 600879 K	0,348
73	Skawina	Niepodległości	0,150
74	Skawina	Na Stoku 600894 K	0,190
75	Skawina	Nad Wodą 600896 K, 600940 K	0,619

L.p.	Miejscowość	Nazwa ulicy/Nr drogi	dł. km
76	Skawina	Fieldorfa - Nila	0,770
77	Skawina	Ofiar Katynia	1,050
78	Skawina	Pachla	0,520
79	Skawina	Pileckiego	0,880
80	Skawina	Piłsudskiego boczna dz. 2158/1	0,105
81	Skawina	Pisary	0,260
82	Skawina	Podbory	0,410
83	Skawina	Pułaskiego 600909 K	0,188
84	Skawina	Robotnicza 600910K (dwa odcinki) + droga na dz.1949 i 1945/1,	0,780
85	Skawina	Sadowa	1,111
86	Skawina	Skłodowskiej 600918 K	0,150
87	Skawina	Skawińska - Tyniecka - łącznik	0,450
88	Skawina	Spacerowa 600921 K	0,498
89	Skawina	Spółdzielcza 600923 K	0,260
90	Skawina	Szkolna 600924 K	0,130
91	Skawina	Torowa 600927 (dz. 1769/2; 1780/1; 1782/1)	1,010
92	Skawina	Torowa łącznik (dz. 1756/15)	0,210
93	Skawina	Torowa dz. 1554/62, 1559/7, 1560/14, 1561/23, 1565/18, 1564/15, 1566/22, 1566/24, 1566/26, 1573/13, 1574/11, 1574/13, 1581/5 wraz z pętlą	0,345
94	Skawina	Wesoła 600229 K	0,488
95	Skawina	Węgierska 600930 K	0,100
96	Skawina	Wiklinowa 600931 K	0,270
97	Skawina	Willowa 600932 K	0,360
98	Skawina	Witosa 600928 K	0,274
99	Skawina	Wojska Polskiego (pętla autobusowa)	0,150
100	Skawina	Za Górą boczna	0,140
101	Skawina	Zielona 600938 K	0,263
102	Wielkie Drogi	J. Brandysa - K. Olearskiej - Pozowice szkoła K601094	3,091
103	Wielkie Drogi	Królewska 601152 K (do rozjazdu za mostem)	0,548
104	Wielkie Drogi	Parkowa K601156 (przed mostem kan. do Pozowic)	0,690
105	Wielkie Drogi	Rzemieśnicza 601163 K (przed mostem kan. do Facimiecha)	0,150
106	Wielkie Drogi	Szkolna 601153 K (Stalimet - szkoła)	0,450
107	Wola Radziszowska	Brzegi K601182	0,200
108	Wola Radziszowska	Chorzyny 601098 K	1,600
109	Wola Radziszowska	Kościelna K601190 (łącznik k/kościół)	0,250
110	Wola Radziszowska	Nad Torem 601164 K	0,565
111	Wola Radziszowska	Ostra Góra 601167 K	3,165
112	Wola Radziszowska	Rokicie 601175 K (Podchybie)	3,030
113	Wola Radziszowska	Skotnica 601166 K - do Zmartwych.	0,700
114	Wola Radziszowska	Szkolna 601189 K - do szkoły	0,300
115	Zelczyna	Zelczyna - pętla autobusowa	0,200

62,074

ZASADY ODŚNIEŻANIA I USUWANIA GOŁOLEDZI NA DROGACH I ULICACH GMINNYCH

L.p.	Standard	Opis standardu	Dopuszczalne odstępstwa od standardu	
			po ustaniu opadów śniegu	Od stwierdzenia występowania zjawisk
1	I	Jezdnia czarna - sucha - mokra Przejezdność całodobowa	Dotyczy jezdni i poboczy - luźny 2 godz. - błoto pośniegowe 4 godz. - zajeżdżony nigdy - zasy nigdy	- gołoledź 2 godz. - szron 2 godz. - szadź 2 godz. - pośniegowy 4 godz. - lodowica 4 godz.
2	II	Jezdnia odśnieżona na całej szerokości. Jezdnia posypywana mieszanką kruszywo-sól na: - skrzyżowaniach z drogami - skrzyżowaniach z koleją - odcinkach o pochyleniu > 4% - przystankach autobusowych - innych miejscach ustalonych przez zarząd drogi	- luźny 6 godz. - zajeżdżony występuje - zasy, języki śniegowe: - lokalnie 6 godz. utrudnienie dla samochodów osobowych	W miejscach wyznaczonych: - gołoledź 5 godz. - szron 5 godz. - szadź 5 godz. - pośniegowa 6 godz. - lodowica 5 godz.
3	III	Jezdnia odśnieżona na całej szerokości (<i>kolejny wyjazd w przeciagu doby</i>).	Dotyczy jezdni i poboczy - luźny 8 godz. - zajeżdżony występuje - języki śnieżne występują do 8 godz. - zasy	W miejscach wyznaczonych: - gołoledź 8 godz. - pośniegowa 10 godz. - lodowica 8 godz.

Warianty interwencji na drogach nie objętych stałym utrzymaniem.

Są to drogi o małej szerokości jezdni, niejednokrotnie bez przejazdu, na które nie jest w stanie wjechać plugopiaskarka. Zachodzi konieczność dwukrotnego przejazdu w celu odśnieżenia i posypania nawierzchni.

Zlecaniodawca: Urząd Miasta i Gminy w Skawinie w zakresie dróg na terenie miasta, sołtys w zakresie dróg na terenie sołectwa

4	A	Droga nie objęte stałym utrzymaniem zlecane doraźnie poza okresem prowadzenia odśnieżania dróg stałego utrzymania Jezdnia odśnieżona i posypana mieszanką sól - kruszywo w miejscach wyznaczonych przez Zlecaniodawcę.	- śnieg luźny - występuje - zajeżdżony - występuje - nabój śnieżny - występuje - zasy - występują do 24 godz.	W miejscach wyznaczonych: - gołoledź 8 godz. - pośniegowa 10 godz. - lodowica 8 godz.
5	B	Droga nie objęte stałym utrzymaniem zlecane doraźnie poza okresem prowadzenia odśnieżania dróg stałego utrzymania Jezdnia odśnieżona i posypana kruszywem w miejscach wyznaczonych przez Zlecaniodawcę.	- śnieg luźny - występuje - zajeżdżony - występuje - nabój śnieżny - występuje - zasy - występują do 24 godz.	W miejscach wyznaczonych: - gołoledź 8 godz. - pośniegowa 10 godz. - lodowica 8 godz.
6	C	Droga nie objęte stałym utrzymaniem zlecane doraźnie poza okresem prowadzenia odśnieżania dróg stałego utrzymania Jezdnia odśnieżona w miejscach wyznaczonych przez Zlecaniodawcę.	- śnieg luźny - występuje - zajeżdżony - występuje - nabój śnieżny - występuje - zasy - występują do 24 godz.	W miejscach wyznaczonych: - gołoledź 8 godz. - pośniegowa 10 godz. - lodowica 8 godz.



SŁOWNICZEK POJĘĆ

STANDARD ZIMOWEGO UTRZYMANIA DROGI – ustalony przez zarządzającego drogą minimalny poziom utrzymania powierzchni jezdni i poboczy oraz dopuszczenie odstępstwa od standardu w warunkach występowania opadów śniegu (*lub śliskości zimowej*), jak również dopuszczalny maksymalny czas występowania tych odstępstw.

ODŚNIEŻANIE DROGI – usuwanie z nawierzchni jezdni śniegu, naboju śnieżnego lub błota pośniegowego przy użyciu zestawów odśnieżnych mechanicznie. Wywiezienie śniegu odbywać się będzie wyłącznie na polecenie pracownika Wykonawcy wyznaczonego przez Zamawiającego, odpowiedzialnego za zimowe utrzymanie dróg.

ŚLISKOŚĆ ZIMOWA – zjawisko występujące na drogach wskutek tworzenia się na jezdniach warstwy lodu albo zlodowaciałego lub ubitego śniegu.

ZWALCZANIE ŚLISKOŚCI ZIMOWEJ – zabiegi mające na celu zapobieganie występowaniu śliskości zimowej oraz zabiegi likwidujące powstałą śliskość zimową.

ZAPOBIEGANIE WYSTĘPOWANIU ŚLISKOŚCI ZIMOWEJ – uodpornienie nawierzchni drogi przed powstawaniem na niej warstwy lodu lub zlodowaciałego śniegu przez pokrycie jej środkami chemicznymi obniżającymi temperaturę zamarzania wody.

LIKWIDACJA ŚLISKOŚCI ZIMOWEJ – usunięcie z nawierzchni drogi lodu lub zlodowaciałego albo ubitego śniegu przy użyciu środków chemicznych, uszorstniających lub mechanicznych albo środków tych łącznie.

USZORSTNIENIE LODU LUB ZLODOWACIAŁEGO LUB UBITEGO ŚNIEGU – posypanie nawierzchni kruszywem w celu zwiększenia przyczepności kół pojazdu z nawierzchnią.

GOŁOLEDŹ – cienka warstwa lodu o grubości do 1 mm powstała na skutek opadu na nawierzchnię o temperaturze ujemnej, mgły roszącej, mżawki lub deszczu.

LODOWICA – warstwa lodu o grubości do kilku centymetrów. Powstała z zamrznętej, nie usuniętej z nawierzchni wody, pochodzącej ze stopnienia śniegu, lodu lub opadu deszczu.

ZLODOWACIAŁY LUB UBITY ŚNIEG – warstwa śniegu w postaci:

- przymarznętej do nawierzchni pozostałości nie usuniętej warstwy śniegu grubości kilku milimetrów,
- przymarznętej do nawierzchni zlodowaciałej lub ubitej, nie usuniętej warstwy śniegu grubości kilku centymetrów,
- zlodowaciałej lub ubitej powierzchniowo warstwy śniegu o znacznej grubości.

ŚLISKOŚĆ POŚNIEGOWA – rodzaj śliskości zimowej, powstającej w wyniku zalegania na jezdni przymarznętej do nawierzchni pozostałości nie usuniętego ubitego śniegu, pokrywającego ją całkowicie lub częściowo warstwą o grubości kilku milimetrów.

ŚLISKOŚĆ ŚNIEGOWA – rodzaj śliskości zimowej, powstającej w wyniku zalegania na jezdni nie usuniętej warstwy śniegu grubości powyżej kilku centymetrów, którego górna warstwa lodowacieje (*ruch pojazdów tworzy na niej zwykle różnej głębokości Koleiny i wyboje pogarszające bezpieczeństwo i prędkość ruchu*).

SZRON – osad lodu, na ogół o wyglądzie krystalicznym, przybierający kształt lasek, igiełek itp., tworzący się w procesie bezpośredniej kondensacji pary wodnej z powietrza przy temperaturze poniżej 0°C.

SZADŹ – osad atmosferyczny utworzony z ziarenek lodu rozdzielonych pęcherzykami powietrza, powstający z nagłego zamarzania przechłodzonych kropelek wody (*mgły lub chmury*), gdy temperatura wyziębionych powierzchni jest niższa lub nieznacznie wyższa od 0°C.

ŚNIEG LUŻNY – nieusunięty lub pozostały na nawierzchni po przejściu pługów śnieg, który nie został zagęszczony pod wpływem ruchu kołowego.

ŚNIEG ZAJEŹDŹONY – nieusunięty lub pozostały na nawierzchni po przejściu pługów śnieg, który został zagęszczony, ale nie stał się zlodowaciałym.

NABÓJ ŚNIEŻNY – nieusunięta zlodowaciała lub ubita warstwa śniegu o znacznej grubości (*od kilku centymetrów*), przymarznęta do nawierzchni jezdni.

BŁOTO POŚNIEGOWE – topniejący śnieg pozostały na nawierzchni po przejściu pługów i posypaniu jej środkami chemicznymi.

PŁUG ODŚNIEŻNY ŚREDNI – zestaw składający się z lemiesza jednostronnego, zawiesia oraz płyty czołowej.

CIĄGNIK Z NAPĘDEM na dwie osie o mocy nie mniejszej niż 80 KM, umożliwiający poszerzanie poboczy lub koparko-ladowarka z możliwością montażu pługa lemieszowego.

CIĄGNIK o mocy nie mniejszej niż 60 KM z możliwością zawieszenia rozsiewaczem do rozsypywania mieszanki.

ROZRZUTNIK MIESZANKI o pojemności nie mniejszej niż 1,5 m³, do posypywania dróg.

MINI TRAKTOR z rozrzutnikiem piasku lub mieszanki piasek-sól.

MATERIAŁ (MIESZANKA) – materiał do zwalczania śliskości zimowej, składający się z soli drogowej oraz piasku o uziarnieniu do 2 mm. Skład mieszanki: 4:3 tj. 4 objętości piasku i 3 objętość soli. Dopuszcza się użycie mieszanki o większym uziarnieniu w ilości nie większej niż 50%. Materiały do uszorstniania śliskości zimowej (*m. in. lodu, zlodowaciałego i ubitego śniegu*):

- a) piasek o uziarnieniu do 2 mm, wg PN-B-11113:1996 [4];
 - b) kruszywo naturalne o uziarnieniu do 4 mm (*zalecane do uszorstnienia ubitego śniegu*) wg PN-B-11111:1996 [2].
-